

# INFOS

MARS 2024

N O Y A R E Y . F R



## DOSSIER SPÉCIAL LES PROS DE LA SANTÉ A NOYAREY





# DOSSIER SPÉCIAL

## LES PROFESSIONNELS DE LA SANTÉ A NOYAREY

**Bienvenue dans ce dossier spécial consacré aux professionnels de la santé qui œuvrent au cœur de notre commune de Noyarey.**

Dans un monde en constante évolution, la santé demeure un pilier essentiel de notre bien-être. Afin de mettre en lumière les acteurs dévoués qui contribuent à la préservation de la santé des nucléotains, nous vous invitons à découvrir le portrait de ceux qui composent la toile bienveillante de notre système de soins local.

Rencontrez les docteurs généralistes qui, par leur expertise et leur engagement, assurent une prise en charge médicale de qualité pour les habitants de Noyarey. Découvrez également nos infirmières dévouées, la pharmacienne à l'écoute, le dentiste soucieux de notre sourire, les kinésithérapeutes dédiés à la rééducation physique, les

psychologues qui veillent à notre bien-être mental, ainsi que l'éducateur spécialisé dédié à l'accompagnement des familles qui rencontrent des difficultés et sans oublier l'EHPAD pour nos anciens.

Ce dossier vise à mettre en avant la richesse et la diversité des compétences médicales de ces professionnels. À travers ces portraits, plongez au cœur de la vie de ces acteurs de la santé, découvrez leurs parcours et comprenez comment ils contribuent à renforcer le tissu social de notre village. Noyarey peut s'enorgueillir de compter sur une équipe de professionnels de la santé dévoués et compétents, prêts à répondre aux besoins de chacun.

# Consultation avec les deux de l'Espace Santé

## ADRIEN GAVET

Natif de Lille, il a parcouru un chemin singulier jusqu'à Noyarey. Après des études dans sa ville natale, il a choisi Grenoble pour ses Examens Classants Nationaux (ECN) de médecine générale. Séduit par l'atmosphère dynamique et les opportunités de formation offertes par la région, son parcours l'a amené à croiser la route du Dr Paumier lors de son dernier stage, avant de rejoindre l'Espace Santé en tant que praticien à part entière le 1er janvier 2023.

L'entretien motivationnel qui a été développé dans les années 1980 par les psychologues William Miller et Stephen Rollnick, est "un entretien guidé centré sur le patient pour l'encourager à changer de comportement en l'aidant à explorer et à résoudre son ambivalence (je veux et je ne veux pas) face au changement"

(MILLER et ROLLNICK 1991).

**P**our ces deux médecins, l'attrait de Noyarey réside dans sa diversité humaine. De l'agriculteur à l'ingénieur, chaque patient apporte son lot d'expériences et de défis médicaux. Tout en bénéficiant des ressources techniques d'une grande métropole à proximité, ils offrent un suivi personnalisé à leurs patients, alliant médecine générale et accès à des spécialistes de renom.

Au-delà des soins physiques, ces médecins accordent une importance particulière à l'éducation de leurs patients. Leur objectif : rendre ces derniers autonomes dans la gestion de leur santé quotidienne. Conseils sur l'hygiène de vie, la pratique d'une activité physique régulière et une alimentation équilibrée sont autant de préceptes qu'ils dispensent avec bienveillance. Toutefois, ils reconnaissent que la plupart de leurs consultations sont dédiées à des pathologies plus complexes, témoignant ainsi des défis rencontrés dans un contexte de pénurie de professionnels de la santé.

Un axe de travail commun unit ces deux praticiens engagés : la santé mentale. Si le Dr Paumier explore les voies de l'hypnose, le Dr Gavet préfère l'entretien motivationnel, avec pour objectif commun d'autonomiser les patients.

# ltation x médecins nté de Noyarey

## FRANÇOISE PAUMIER DESBRIERES

Originaire de Grenoble, elle a forgé sa carrière médicale à Autrans pendant près d'un quart de siècle. Son désir de proximité avec la métropole, combiné à son rôle de professeur à l'Université Grenoble Alpes, l'a conduite à poser ses valises à Noyarey en 2013. Elle apporte avec elle une expérience riche, façonnée par des années de pratique diversifiée et un engagement sans faille envers ses patients.



Le médecin reste un accès facile (financièrement) et venir pour un problème physique peut souvent révéler des difficultés psychiques. Aider les personnes anxieuses, dépressives, qui ne dorment pas bien, qui veulent arrêter de fumer, qui veulent maigrir c'est aussi répondre à une énorme demande de mieux être de la population. Nous traitons et nous orientons aussi vers les spécialistes adéquats. Bien évidemment nous travaillons en étroite collaboration avec les psychothérapeutes de l'espace santé et d'autres professionnels de la région.

Cependant, l'accès aux soins reste un défi majeur. Les agendas sont souvent surchargés, reflétant la forte demande en santé sur Noyarey. Malgré cela, les deux médecins accueillent avec bienveillance les nouvelles familles et les nouveaux-nés, conscients de l'importance de bâtir une relation de confiance dès les premiers instants de vie.

Au sein de l'espace santé de Noyarey, les docteurs Françoise Paumier Desbrieres et Adrien Gavet incarnent l'excellence médicale alliée à une approche humaine, faisant de leur engagement envers la santé et le bien-être de leurs patients une véritable vocation.

Les bienfaits de  
l'hypnose sont  
nombreux et variés :

- Gestion du stress et de  
l'anxiété
- Arrêt du tabac et autres  
addictions
- Gestion de la douleur
- Gestion du poids
- Amélioration du  
sommeil

# Rencontre avec les anges gardiens de notre santé à domicile

Dans l'intimité des foyers nucléaires, se déroule un ballet silencieux mais vital orchestré par trois infirmières dévouées : Laurence Laverrière, Nadia Dacmine et Bénédicte Zuanon. Dans le cadre de notre dossier spécial sur les professionnels de la santé à Noyarey, nous avons le plaisir de vous présenter ces femmes vigilantes.



## Laurence LAVERRIERE la passion du soin et du dévouement

Originaire de Cannes, Laurence a apporté avec elle une décennie d'expérience en hospitalisation à domicile lorsqu'elle a posé ses valises dans la région grenobloise, suite à la mutation professionnelle de son conjoint. Après cinq ans à remplacer ses collègues Bénédicte et Pascale Faure, elle décide de s'installer définitivement à Noyarey. Son parcours témoigne d'une passion inébranlable pour les soins et le bien-être des patients.

## Bénédicte ZUANON une expertise au service des autres

Grenobloise diplômée depuis 2005, Bénédicte a rapidement embrassé la pratique libérale, résidant à Autrans avant de rejoindre l'équipe de Noyarey dès 2009. Son expérience préalable en tant que salariée lui confère une expertise précieuse dans la prise en charge des patients à domicile.



## Nadia DACMINE une vocation inébranlable

Native de Grenoble, Nadia a toujours été animée par une vocation pour la santé. Son cheminement atypique l'a vue débiter comme agent de service dans les hôpitaux, avant de gravir les échelons pour devenir aide-soignante, puis infirmière en 2013. La détérioration des conditions de travail à l'hôpital l'a finalement poussée vers la pratique libérale. Son arrivée à Noyarey en 2020, succédant au départ à la retraite de Pascale Faure, marque un tournant dans sa carrière.

## **Un métier d'alliance entre technique et relationnel**

Le métier d'infirmière à domicile requiert une palette de compétences alliant expertise technique et sens relationnel. Contrairement à l'environnement hospitalier, où la spécialisation est la norme, la pratique libérale exige une polyvalence dans les soins afin de répondre aux besoins variés des patients.

## **Des soins techniques et une attention de tous les instants**

Si une partie importante de leur clientèle est constituée de personnes âgées, la diversité des patients reste un aspect fondamental de leur quotidien. Avec l'évolution des pratiques hospitalières vers l'ambulatoire, les soins à domicile sont devenus de plus en plus techniques. En première ligne, ces infirmières assurent non seulement les soins mais également une surveillance attentive, prêtes à signaler toute détérioration de l'état de santé.

## **Une collaboration essentielle pour le bien-être des patients**

En collaboration étroite avec les médecins traitants et les pharmaciens, ces infirmières œuvrent dans un esprit d'équipe, mettant en avant la confiance et le partage d'expertise au bénéfice des patients. Leur rôle dépasse largement celui de simples exécutantes pour devenir de véritables actrices de la prise en charge médicale.

## **Des compétences étendues et une gestion pragmatique**

Outre les soins techniques, les infirmières à domicile disposent de compétences étendues, notamment dans la gestion des plaies où elles peuvent adapter les protocoles sans consulter préalablement un médecin. Elles ont également le droit de prescrire ou renouveler certains types de pansements, facilitant ainsi l'accès aux soins pour leurs patients.

## **Un appel à la prévoyance et à la collaboration**

Les infirmières lancent un appel à la prévoyance des habitants de Noyarey en ce qui concerne les prises de sang à domicile. Avec un nombre limité de prélèvements réalisables par jour, elles encouragent les patients à anticiper leurs demandes en planifiant leurs rendez-vous avec suffisamment d'avance (une semaine). Une collaboration efficace entre professionnels de la santé et patients est essentielle pour garantir des soins de qualité.

## **Un hommage mérité**

Pour finir, saluons le dévouement et le professionnalisme exemplaires de ces trois femmes, qui veillent sur la santé des habitants de Noyarey sept jours sur sept, par tous les temps, malgré des rémunérations modestes. Leur engagement incarne l'esprit même de la solidarité et de l'empathie qui caractérisent le secteur des soins à domicile.



# MARC WOLKOWICZ

## Le sourire des nucléotains



**D**ans le vaste paysage des professionnels de la santé à Noyarey, le Dr. Marc WOLKOWICZ se démarque par sa passion pour la dentisterie et son parcours singulier. Originaire de la Loire, précisément de Roanne, il a trouvé l'amour dans la région iséroise, plus précisément à Saint-Ismier, ce qui l'a conduit à s'installer du côté de Beaucroissant. Le médecin a connu des débuts mouvementés, exerçant d'abord à Moirans avant de prendre ses quartiers dans le centre-ville de Grenoble. Cependant, insatisfait de cette expérience urbaine, il a décidé de retrouver un cadre plus "bucolique" et plus proche de chez lui, faisant de Noyarey son pivot en 1999.

À l'époque, il choisit d'emménager dans son adresse actuelle, partageant un cabinet avec le médecin généraliste de l'époque, le docteur Gallien. Suite au départ de ce dernier, le Dr. WOLKOWICZ saisit l'opportunité de reprendre le second local pour se spécialiser dans la pose d'implants, une pratique qui offre des solutions esthétiques tout en améliorant la stabilité de la mâchoire, la mastication et le confort quotidien.

En tant que chirurgien-dentiste, le Dr. WOLKOWICZ propose une gamme complète de services dentaires, allant de la dentisterie traditionnelle à la chirurgie implantologique. Cependant, il ne propose pas de services d'orthodontie, laissant la correction des mauvaises

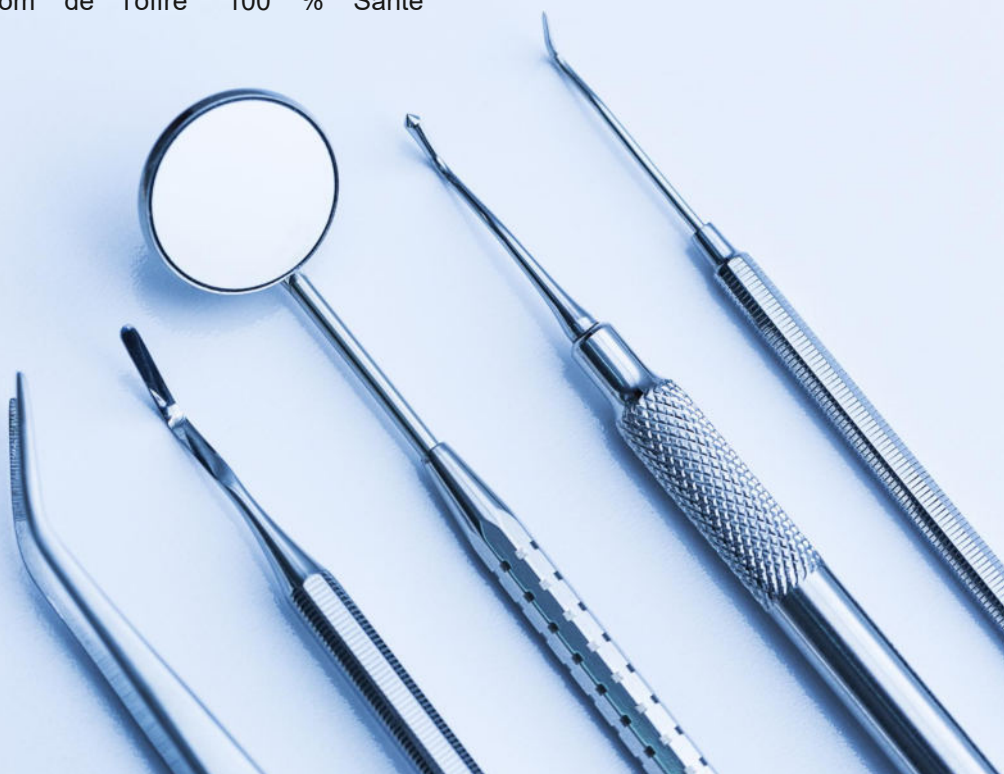
dispositions dentaires ou des postures des mâchoires à d'autres spécialistes.

Dans une note optimiste pour la santé publique, le Dr. WOLKOWICZ constate une diminution significative des caries chez les enfants, attribuant ce succès aux programmes de prévention et à la présence de fluor dans certains aliments. Il souligne l'importance du programme M'T Dents de l'Assurance Maladie, offrant des rendez-vous et des soins dentaires tous les trois ans aux enfants de 3 à 24 ans.

Autre avancée notable, le zéro reste à charge, également connu sous le nom de l'offre "100 % Santé"

dentaire. Depuis janvier 2020, cette offre garantit un remboursement intégral par l'Assurance Maladie et les mutuelles sur les bridges et les couronnes dentaires. Depuis janvier 2021, elle a été étendue aux dentiers (prothèses amovibles), offrant une accessibilité accrue aux soins dentaires pour tous.

Dans ce dossier spécial sur les professionnels de la santé à Noyarey, le Dr. Marc WOLKOWICZ se distingue par son engagement envers la santé dentaire et sa contribution à des solutions accessibles et de qualité pour tous les nucléotains.





# ISABELLE POLOSSAT

## Entre médicaments et services précieux



Née en région parisienne et imprégnée des charmes de la région de Montpellier depuis l'âge de 11 ans, Isabelle décroche son diplôme en pharmacie dans cette même ville.

Après une première expérience en tant qu'associée du côté de Carpentras, elle nourrit le rêve d'établir sa propre officine. En 2007, une simple annonce s'est révélée être le déclencheur, la conduisant à racheter la pharmacie nucléotaine historique, dirigée à l'époque par Mme Jeanine Hugonin.

Au fil des ans, Isabelle a été témoin des évolutions constantes dans le paysage pharmaceutique, marquées par l'essor des normes de sécurité et l'expansion des missions de santé. Consciente de la nécessité d'adapter ses installations, elle a récemment

franchi une étape majeure en déménageant en janvier 2024, offrant ainsi un espace plus moderne et spacieux.



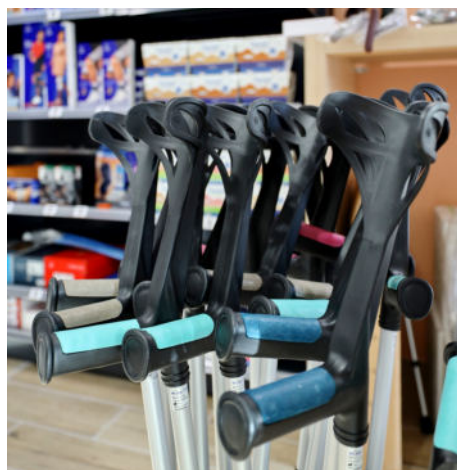
Le rôle du pharmacien s'est transformé au fil des décennies, passant du simple dispensateur de médicaments au professionnel de santé de proximité, appelé à fournir des services variés tels que la vaccination, le dépistage, les bilans de médicaments et vente ou location de matériel médical.

Cependant, pour Isabelle Polossat, l'engagement va bien au-delà de la simple satisfaction des besoins croissants des patients et des autorités de santé. Sa vision englobe également la pérennisation de son activité dans notre commune. "Je fais tout pour qu'il y ait toujours une pharmacie à Noyarey". Le nouveau local a d'ailleurs été soigneusement conçu pour assurer la continuité des services, même lorsque l'heure de la retraite sonnera.

Cette "nouvelle" pharmacie accueille désormais les clients dans des conditions de confort améliorées, avec des installations adaptées aux personnes à mobilité réduite, notamment avec une place de parking réservée et une accessibilité optimisée pour les fauteuils roulants.

Deux nouvelles salles ont été ajoutées, dédiées à la vaccination, aux tests et à l'orthopédie, ainsi qu'une gamme élargie de produits en parapharmacie.

Depuis l'ouverture, le murmure récurrent des clients dans les allées de la pharmacie est un éloge sincère : "Qu'est-ce que c'est beau ici." Cet écho reconforte Isabelle et toute son équipe, composée de Charlotte et Amandine, qui sont plus que jamais un maillon essentiel dans le parcours de santé des Nuyérétiens. Elles incarnent le visage humain et engagé des professionnels de la santé de notre village.



# Contre le dégat des os ?

## Cabinet Kiné St Jean



Cette équipe de masseurs-kinésithérapeutes s'engage avec passion et diversité à Kiné St-Jean. Originaires de France, de Hongrie et d'Italie, ces thérapeutes diplômés d'État (DE) partagent une vocation commune : offrir des soins de qualité à leurs patients.

L'histoire du cabinet remonte à juillet 2022, une période où la demande en services kinésithérapiques était

en plein essor à Noyarey. Le zonage a permis l'émergence de ce nouvel espace dédié à la santé, venant ainsi compléter l'offre déjà présente dans la région, notamment avec Thibault Kerboua à l'espace Santé.

Mais que propose exactement ce cabinet ? Au-delà des soins traditionnels associés à la rhumatologie, ou traumatologie (fracture, entorse, rupture de ligaments ou autre blessure), l'équipe de Kiné St-Jean offre une gamme diversifiée de soins spécialisés. Chaque technique étant choisie par le kinésithérapeute en fonction du bilan dans un cadre thérapeutique.

### La kinésithérapie pédiatrique.

Elle constitue l'une de leurs compétences, prenant en charge les nourrissons dès 2 semaines ils interviennent sur les plagiocéphalies (tête plate), malposition des pieds (pieds bots, métatarsus varus), retard ou atypie de développement moteur. Chez l'enfant, la prise en charge concerne les atteintes motrices, pathologies neurologiques, troubles orthopédiques, scoliose, entorse, fracture. Ils couvrent ainsi un large spectre de besoins.

### La méthode GDS.

Parmi les approches plus spécifiques, la **thérapie manuelle et psycho-comportementale selon la méthode GDS** (créée par Godeliève Denys-Struyf) se démarque.

Cette méthode considère que le corps est composé de nombreux éléments interconnectés et que les muscles et les tissus forment des

chaînes qui les relient. Si les muscles subissent trop de stress, des tensions peuvent se former, rendant le corps raide et entraînant des problèmes articulaires. Ces tensions persistent dans le temps et peuvent causer des dysfonctionnements et déformations articulaires.

La méthode GDS est efficace dans les cas de scoliose ou d'affections rhumatismales, comme l'arthrose, les lombalgies, la sciatique ou encore la cruralgie, la périarthrite, les tendinites etc.

Lors des soins, d'autres techniques sont utilisées. Elles ne sont pas considérées comme un acte en elles-mêmes mais faisant partie intégrante de la prise en charge.



# DES KINÉS !

**Federico FAVARO**  
**Zsanett KELE**  
**Myrtille LAMBERT**  
**Marine SERBOURCE**

**Le drainage lymphatique**, est une technique de massage doux destinée à relancer la circulation de la lymphe (liquide translucide qui transporte des globules blancs, les lymphocytes, et évacue les déchets des cellules.) pour débarasser le corps de ses toxines.

**Le massage viscéral**, est une technique qui vise à travailler sur les organes de l'abdomen. Cette manipulation tend à soulager plusieurs pathologies et symptômes. Par exemple on peut agir sur une douleur à l'épaule en manipulant le foie.

**La kinésithérapie respiratoire** est également pratiquée, notamment pour la bronchopneumopathie chronique obstructive (BPCO), la mucoviscidose, la bronchiolite etc...

À noter que ces soins ne se limitent pas aux murs du cabinet, mais sont également accessibles à domicile, offrant ainsi une flexibilité appréciée pour les patients.



La diversité de ces soins fait du cabinet Kiné St-Jean un des acteurs précieux dans le paysage médical nucléétain. Au-delà des traitements spécialisés, leur message est clair : Restez actifs et surtout soyez acteur de votre rééducation.

# THIBAUT KERBOUA



## A l'Espace Santé

Thibault Kerboua incarne la vocation d'un kinésithérapeute dévoué. Né à Grenoble, baigné dès son enfance dans l'univers de la santé grâce à ses parents, médecin et infirmière, Thibault a rapidement développé une passion pour le bien-être des autres. Son propre parcours de rééducation après une blessure importante au genou, l'a conduit vers sa vocation actuelle. C'est lors de cette période de douleur persistante qu'il a rencontré un kiné bienveillant, lequel lui a permis de retrouver l'usage de sa jambe. Une révélation qui a scellé son destin : devenir à son tour kinésithérapeute.

Après quatre années d'études à Madrid, Thibault a enrichi son bagage de connaissances et d'expériences. Un détour par l'Australie, où il a rencontré son épouse, a également marqué son parcours. De retour en France, il a exercé dans un cabinet à Fontaine avant de poser ses valises à Noyarey, à l'Espace Santé, en septembre 2020.

Ce professionnel offre un éventail complet de services traditionnels de kinésithérapie, mais c'est dans les cas complexes, où une blessure entrave la vie quotidienne, qu'il déploie pleinement son expertise. Son objectif ? redonner fonction et mobilité à ses patients.

La kinésithérapie, dans les domaines de la **rhumatologie et de la traumatologie**, apporte des bienfaits spécifiques. En réduisant la douleur grâce à des techniques variées, Thibault aide ses patients à retrouver un quotidien plus serein. Par le travail sur la mobilité articulaire, la souplesse et le renforcement musculaire entre autres, il contribue à améliorer leur qualité de vie en rétablissant leur autonomie dans les gestes du quotidien.

**La rééducation post-traumatique** est un domaine où son expertise se révèle primordiale. Grâce à des protocoles sur-mesure, il accompagne ses patients dans le processus de récupération, rétablissant la fonctionnalité normale des membres touchés.

Mais au-delà du traitement curatif, il accorde une importance particulière à la prévention des complications à long terme en informant et enseignant divers techniques et exercices thérapeutiques.

À l'Espace Santé de Noyarey ou à domicile, Thibault Kerboua œuvre avec passion pour redonner à chacun le plaisir de bouger et le confort de vivre pleinement.

# Espace santé :

## CLARISSE MONNET

**P**longée dans l'univers de la Psychologue Clarisse : Écoute, Expertise et Espoir.

Au cœur de l'Espace Santé de Noyarey, une voix douce et empathique résonne, celle de Clarisse, psychologue clinicienne spécialisée dans le traitement des enfants et des adolescents. Diplômée en psychopathologie clinique à Lyon, Clarisse apporte une approche centrée sur l'aspect émotionnel de ses patients, cherchant à comprendre et à traiter leurs angoisses (les difficultés qu'ils rencontrent ?) pour favoriser leur bien-être.

Son parcours professionnel est riche en diversité, façonné par des expériences variées, allant de la gériatrie aux urgences psychiatriques, en passant par le milieu carcéral et la protection de l'enfance. Employée par la Sauvegarde de l'Isère, elle œuvre depuis six ans au Village de l'Amitié à Noyarey. En 2019, elle franchit un

nouveau cap en ouvrant son propre cabinet dans ce même espace de santé, offrant ainsi ses services à un public plus large.

Clarisse possède une expertise étendue lui permettant de traiter différents types de patients, mais elle reconnaît que ses expériences professionnelles ont particulièrement affiné ses compétences dans l'accompagnement des traumatismes lourds, notamment des violences sexuelles, des familles et des personnes âgées.

Sollicitée également pour des évaluations psychologiques d'enfants, Clarisse utilise des méthodes ludiques telles que le jeu, le dessin ou la discussion pour explorer les sources de leurs peurs, pleurs et crises. Les outils qu'elle maîtrise lui permettent de diagnostiquer des troubles du développement tels que l'hyperactivité, l'autisme voire même des handicaps. En l'absence de

troubles identifiés, elle explore le contexte familial à la recherche des causes potentielles, offrant ensuite des conseils, une orientation vers d'autres professionnels, une thérapie familiale ou un soutien à la guidance parentale, comme le mentionne l'article dédié à Yann Picut.

Mais au-delà des diagnostics et des traitements, Clarisse offre un message d'espoir à ses patients : "*il n'est jamais trop tard pour aspirer à un mieux-être*". Avec son approche centrée sur l'écoute, son expertise multidisciplinaire et sa vision positive, elle accompagne ses patients sur le chemin de la guérison et du développement personnel.

Dans ce bulletin municipal dédié aux professionnels de la santé à Noyarey, Clarisse incarne la détermination et l'empathie qui animent ces acteurs essentiels de notre commune, contribuant ainsi à faire de notre village un lieu où la santé mentale et le bien-être sont pris en compte et valorisés.



# 2 psych'au logis

## DELPHINE COMBIER

**G**renobloise de naissance, son parcours professionnel est jalonné d'expériences variées, marquées par un engagement profond envers les autres.

Après des débuts à Paris, où elle a entamé ses études supérieures, Delphine a rapidement ressenti le besoin de retrouver ses racines montagnardes. C'est ainsi qu'elle est retournée dans sa ville natale pour finaliser sa formation et obtenir son DESS en psychopathologie clinique, spécialisée dans l'accompagnement des enfants, des adolescents et des adultes. Au sens strict, la psychopathologie désigne la description, l'étude et la compréhension des fonctionnements désignés comme anormaux, qu'ils relèvent d'une maladie mentale ou non. Le terme de « clinique » désigne étymologiquement l'activité « au lit du patient ». Il s'agit d'un acte se fondant sur une rencontre entre deux individus à visée d'évaluation ou d'accompagnement.

Son parcours professionnel l'a conduite à œuvrer au sein de diverses structures, chacune apportant son lot de défis et d'enrichissements.

Son premier poste sera à l'association « l'école des parents et des éducateurs de Grenoble » et très vite elle se retrouve salariée pour le village

de l'amitié de Noyarey. Elle y restera pendant 23 ans.

En parallèle, elle exercera aussi dans le Centre Educatif Renforcé du Vercors qui accueille des jeunes mineurs délinquants dans le cadre d'un séjour de rupture visant à favoriser la réinsertion de ces derniers, en rupture avec la société.

Actuellement Delphine exerce aussi ses talents au sein de l'association DAFS Beauregard (Dispositif d'Accueil Familial Spécialisé). Ce petit foyer, lié à la protection de l'enfance, accueille des enfants porteur de handicaps psychiques (autisme, psychose infantile, déficience...).

En avril 2022, elle a franchi le pas de l'indépendance en ouvrant son propre cabinet à l'Espace Santé de Noyarey, en collaboration avec Clarisse Monnet.

Spécialisée dans l'accompagnement des enfants, des adolescents et de leurs parents, Delphine aborde une variété de thématiques, des questions éducatives aux problématiques de limites et de conflits parentaux. Elle intervient également en guidance parentale, parfois en tandem avec Yann Picut, éducateur spécialisé. Les couples en cours de séparation, parfois dans une procédure chez le Juge aux affaires familiales trouvent

également en elle une oreille attentive et un soutien précieux.

Dans un contexte post-Covid, les adolescents et jeunes adultes sont particulièrement vulnérables à la dépression et aux questionnements existentiels. Delphine offre un espace sécurisé où ils peuvent exprimer leurs préoccupations et trouver des réponses adaptées à leurs besoins.

Elle insiste sur le fait que consulter un psychologue n'est pas nécessairement une démarche longue ou fastidieuse, mais peut simplement constituer une mise au point bénéfique à un moment donné de la vie. Avec une approche empreinte de positivité et en mettant en valeur leurs propres ressources, Delphine œuvre afin que ses patients puissent repartir avec le sourire ou du moins retrouver une pulsion de vie suffisante.

*" Le but ultime de tout suivi psychologique est la restauration de l'estime de soi ainsi que le fait de retrouver un sens à sa vie. "* conclut-elle.





## YANN PICUT

### Un éducateur spécialisé au service des familles.

**Y**ann Picut, éducateur spécialisé en libéral à Noyarey, a forgé sa carrière avec un engagement profond envers la protection de l'enfance. Après une formation de trois ans, incluant un stage significatif au Village de l'Amitié de Noyarey, il a obtenu son diplôme en 2002. Les débuts de sa carrière l'ont conduit à la Sauvegarde de l'Isère, où il a travaillé pendant sept ans au sein du foyer de ce même Village de l'Amitié.

Yann a poursuivi son engagement au sein de la Sauvegarde de l'Isère, mais cette fois en milieu, dit, "ouvert". Dans ce contexte, il intervient sur mandat judiciaire, fournissant des accompagnements directement au

domicile des familles en difficulté. Actuellement, il poursuit cette mission en tant que salarié de la Sauvegarde, tout en développant son activité libérale d'éducateur spécialisé à Noyarey, soutenu par la confiance des psychologues de l'Espace Santé.

#### Le soutien à la parentalité et la guidance parentale.

Mais quels sont ces domaines dans lesquels Yann excelle? Le soutien à la parentalité consiste en une aide ponctuelle ou un soutien régulier offert par un professionnel formé aux parents en difficulté dans leur rôle éducatif quotidien. La guidance parentale, quant à elle, vise à soutenir les parents dans leurs difficultés tout en les encourageant à jouer un rôle actif dans les changements nécessaires pour reprendre confiance en leurs capacités éducatives.

#### Pourquoi faire appel à un éducateur ?

Les personnes qui rencontrent des soucis avec leur enfant au sein du milieu familial ont plus le réflexe de contacter en premier des

psychologues que des éducateurs. Il est vrai que l'activité de Yann peut être complémentaire d'une démarche psychologique. Il propose d'ailleurs des séances en binôme, combinant son expertise d'éducateur à celle d'un psychologue. L'intérêt de faire appel à un éducateur en première intention est surtout en termes de posture professionnelle, de par son expérience, il va être plus amené à donner des réponses pragmatiques. Attention, il précise qu'il n'y a pas de "baguette magique". Cependant il apporte des conseils, il suggère des pistes concrètes.

**Un parcours dévoué à la protection de l'enfance.**

#### Des conseils personnalisés pour un mieux vivre.

Si vous recherchez un "état des lieux" ou des conseils sur la gestion du cadre et de l'autorité parentale, que ce soit avec des enfants jeunes (à partir de 3/4 ans) ou des adolescents, ou encore la gestion des conséquences d'une séparation ou d'une famille recomposée, Yann Picut est là pour vous. Cette approche directe peut conduire à un mieux vivre plus rapide, en l'espace de quelques séances d'une heure chacune. En cas de besoin, Yann pourra également vous orienter vers le professionnel le plus adapté à votre situation.

#### Informations pratiques :

Les séances individuelles ne sont pas prises en charge par la sécurité sociale, contrairement aux séances en binôme avec un psychologue. Les rendez-vous sont uniquement disponibles le mardi après-midi, le vendredi matin et le samedi matin.



# DOMINIQUE GERBI

Directrice de l'EHPAD  
Les Vergers à Noyarey



## Une carrière au chevet des aînés

Née à Nîmes, Dominique Gerbi a traversé le sud de la France pendant son enfance avant de s'établir à Grenoble pour ses études. C'est là, qu'elle décroche avec brio deux DESS (diplôme d'études supérieures spécialisées), l'un en psychologie clinique et l'autre en santé, protection sociale et vieillissement, jetant ainsi les bases solides de sa future carrière.

Son parcours dans le domaine gériatrique débute comme psychologue au sein de plusieurs maisons de retraite, un rôle qu'elle tiendra pendant une décennie entre Vinay et la Bièvre. C'est là que germe en elle le désir d'avoir une vision d'ensemble des établissements, l'amenant en 2002 à endosser pour la première fois le rôle de directrice à Saint-Étienne de Saint-Geoirs, un poste qu'elle occupera avec brio pendant douze années.

Après avoir créé l'Ehpad de Noyarey en 2007, la précédente directrice cède sa place en 2014. Une opportunité, que Dominique va saisir au vol. C'est ainsi qu'elle devient la cheffe d'orchestre de cet établissement, une responsabilité qu'elle porte avec conviction depuis lors. L'année 2024 marquera le dixième anniversaire de sa présence à Noyarey, une décennie de dévouement inébranlable envers les résidents et leur bien-être.

Outre ses activités à Noyarey, depuis 2019, elle étend son expertise à la gestion de la résidence autonomie Les Saulnes à Seyssinet-Pariset, démontrant ainsi sa capacité à relever de nouveaux défis avec la même détermination qui l'anime depuis le début de sa carrière.

Dominique Gerbi incarne l'exemple d'une professionnelle dévouée au bien-être de nos aînés. Son parcours illustre la volonté de comprendre et d'apporter des solutions adaptées aux défis rencontrés par les établissements gériatriques, sans jamais perdre de vue l'humain au cœur de chaque démarche. Comme elle aime le dire « L'éthique se cache dans les détails ».

L'EHPAD " Les Vergers " à Noyarey accueille 80 résidents. Ses tarifs sont arrêtés par le conseil départemental et l'ARS (Agence Régionale de Santé) gère les dotations.

L'établissement accepte aussi l'accueil temporaire. Cette formule permet aux personnes âgées qui

vivent à domicile de trouver une solution d'hébergement pour une courte durée. Selon la loi, la durée maximale est fixée à 90 jours, consécutifs ou non, par an. Cette solution d'accueil permet de répondre à l'hospitalisation de l'aidant ou d'offrir un répit à ce dernier. Elle donne aussi la possibilité de répondre à l'absence momentanée d'aide professionnelle (aide à domicile ou ménagère absente pendant l'été), ou enfin de répondre à une problématique de logement inadapté lors de travaux.

Les personnes âgées qui vivent chez elles peuvent aussi être accueillies 2 jours par semaine (mardi et vendredi) dans le cadre d'un accueil de jour. Ce service a pour objectif de permettre aux personnes en perte d'autonomie de rester le plus longtemps possible dans leur cadre de vie habituel. Ces temps passés hors du domicile contribuent également à rompre l'isolement et à permettre aux proches de dégager du temps pour leurs propres occupations.

Dernière info, sachez que l'Ehpad recrute des aides soignant(e)s.

## La Fondation Partage et Vie, c'est quoi ?

En 1992, l'Association Nationale Service Senior Écureuil (ANSSE) est créée. Elle a pour mission de regrouper des maisons de retraite gérées par les Caisses d'Épargne. Elle se transforme en fondation d'utilité publique en 2001. En 10 ans, près de 70 chantiers de création ou de rénovation sont lancés ce qui porte le réseau à 118 établissements en 2011.

la Fondation Partage et Vie, comme toutes les fondations reconnues d'utilité publique, respecte trois conditions : la non-lucrativité ; une gestion désintéressée ; et ne pas bénéficier à un cercle restreint de personnes. En des termes plus simples, cela veut dire que ses établissements sont ouverts à tous (50 % des résidents de Noyarey relèvent de l'aide sociale) et que le modèle économique n'est pas de rémunérer des actionnaires. Les moyens financiers qui peuvent être dégagés sont réinvestis dans les établissements qui les ont dégagés.

En tant que fondation reconnue d'utilité publique, Partage et Vie est habilitée à recevoir des dons, legs et donations (susceptibles de déclencher des déductions d'impôts).

# Mutuelle Santé **COMMUNALE**

Des avantages accessibles  
pour Tous !

La promesse de campagne de l'équipe de Nelly Janin-Quercia, maire de Noyarey, est une réalité depuis 2021, avec la mise en place d'une mutuelle communale abordable. Cette initiative, résultat de consultations citoyennes, offre aux habitants la possibilité de souscrire à une mutuelle négociée à des tarifs attractifs, sans aucuns coûts pour la commune. La liberté de choix est laissée à chacun, rendant cette mutuelle non obligatoire, avec des économies réelles à la clé.

## Engagement de 50 ans envers la solidarité et la responsabilité.

La commune de Noyarey a sélectionné la mutuelle lyonnaise Mutualp. Fondée en 1968, elle s'engage à garantir la sécurité de ses adhérents dans un esprit mutualiste axé sur la solidarité, l'entraide, et la responsabilité. Sans but lucratif et sans actionnaires à rémunérer, Mutualp privilégie des couvertures santé adaptées, calculées au juste prix. Les élus de la mutuelle représentent les adhérents et défendent leurs intérêts, assurant une véritable prise en charge globale et personnalisée.

## Un partenariat gagnant-gagnant.

Une convention de partenariat a été signée avec le CCAS de la commune, permettant aux 2 300 habitants de bénéficier d'une complémentaire santé à un prix 20 % inférieur. Elle est ouverte aux nucléotains qu'ils soient retraités, jeunes (étudiants ou sans emploi), travailleurs non-salariés (artisans, commerçants, professions libérales, auto entrepreneurs), sans emploi et aux personnes qui travaillent sur la commune et qui ne bénéficient pas d'un contrat obligatoire par leur employeur.



## Des avantages étendus pour tous.

Mutualp offre une gamme de garanties étendues, adaptées aux besoins de chacun. Que ce soit pour les soins optiques, dentaires, les consultations spécialisées, l'hospitalisation, ou même les médecines douces, les habitants de Noyarey ont accès à des remboursements de haut niveau. Le partenariat avec Mutualp représente une véritable opportunité de bénéficier de services de qualité à moindre coût.



Des permanences sur rendez-vous sont organisées régulièrement en mairie, pour ne pas rater la prochaine, consultez l'agenda de la commune sur internet [www.noyarey.fr/agenda](http://www.noyarey.fr/agenda) ou sur l'application mobile Noyarey.

## Prochaines permanences

Mardi 23 avril 2024  
vendredi 3 mai 2024  
uniquement sur rdv

Pour prendre rendez-vous et réaliser une étude, comparer, ou tout simplement en savoir plus et sans engagement, vous pouvez contacter Gilles Falconnet en charge du dispositif au **06 16 24 92 28** ou [mutualp-communales@mutualp.fr](mailto:mutualp-communales@mutualp.fr).



# 2 défibrillateurs à Noyarey, pour quoi faire ?

« Un jour, nous recevons un appel pour un homme de 45 ans en arrêt cardiaque. Comme d'habitude, l'alerte est répercutée sur les Sapeurs-Pompiers et une équipe du SMUR est au départ. A l'arrivée des Pompiers, sa secrétaire faisait le massage cardiaque. Le défibrillateur est posé, un choc est rapidement délivré et le cœur repart.

A l'arrivée du SMUR, l'homme est dans un coma profond, avec reprise d'une activité cardiaque mais le pouls à peine perceptible. Après intubation et mise sous respirateur, la tension artérielle de notre malade est alors à 10 et il se réveille. Nous l'extubons, 2 artères coronaires sont désobstruées et stentées. Il sort de réanimation le soir même et reprend son activité professionnelle la semaine suivante. »

Des arrêts cardio-respiratoires, il y en a 30 000 à 60 000 chaque année en France. 2% récupèrent sans séquelle alors qu'aux USA, ils sont 20%. Pourquoi ?

En France, si vous faites un malaise grave sur la voie publique, vous avez peu de chance qu'une personne s'arrête et pratique les soins d'urgence appropriés à votre état. Aux USA, presque tous les citoyens ont eu cette formation.

SAUV'Life est une application smartphone gratuite dédiée aux urgences vitales.

Comment ça marche ?

Lorsque le SAMU reçoit un appel pour arrêt cardiaque, il envoie simultanément une équipe de secouristes Sapeurs-Pompiers et SAMU/SMUR, puis alerte via l'application SAUV'Life les citoyens

volontaires disponibles dans un rayon de 5 minutes à pied autour du lieu de détresse.

Il indique aux « Citoyens Sauveteurs » les gestes à effectuer sur la victime. Il faudra alors confier à une autre personne le soin d'aller chercher le défibrillateur. De même une 3e personne si possible guidera les secouristes pour éviter que ceux-ci ne perdent de précieuses minutes à chercher.

Si vous souhaitez vous former, inscrivez-vous à la Mairie de Noyarey (0476538201). Des groupes de 6 personnes seront constitués pour une durée d'une heure environ à des horaires qui vous conviendront. A bientôt peut être !

Christian Faudemay  
médecin anesthésiste retraité



**SAUV'Life**

**Défibrillateurs à Noyarey**

- Maison des Associations  
73 rue du Maupas
- Gymnase  
Espace Charles de Gaulle  
283 route de la Vanne



## Médecines complémentaires

Médecine Chinoise - Qi Gong Médical - Diapasons  
Thérapeutiques - Bols Tibétains - Ostéopathie - Méthode  
NAET - Massage bien-être

**Xavier Lejeune**

Soins Énergétiques - Ostéo-Magnétisme - Reboutement  
cutané - approche cranio sacrale et magnétisme structurel.

**Mylène Javey**



# ZOOM SUR L'ESPACE SANTÉ

## 270 m<sup>2</sup> dédiés aux professionnels médicaux et paramédicaux

**A**u sein du programme de logements construits par la ASDH au 211 rue de l'Eyrard, la commune fait l'acquisition, en 2006, de locaux au RDC d'un des immeubles afin d'installer un cabinet médical.

A notre arrivée en 2020, les professionnels de santé, locataires de cet espace, nous ont fait part des difficultés rencontrées du fait, entre autres, d'une mauvaise insonorisation des locaux.

En 2021, afin de pallier au mieux aux inconvénients inhérents à l'installation d'un cabinet médical

dans un logement destiné à l'habitation et prendre en compte à la fois le besoin des patients et ceux des professionnels de santé, nous avons tout d'abord demandé une étude acoustique et avons ensuite entrepris des travaux de rénovation et d'amélioration.

### Synthèse des travaux effectués :

- étude acoustique et préconisations avant travaux,
- remplacement des portes existantes par des portes « phoniques »,
- dalles plafond et cloisons acoustiques,
- réfection des sols,

- installation de volets roulants,
- divers travaux électriques, luminaires, peintures...
- le tout, pour un montant total de **33 118 euros HT**.

Nous avons à cœur d'offrir à nos professionnels de santé et leur patientèle un lieu le plus adapté possible. C'est pourquoi nous prévoyons, en 2024, l'installation d'un système de climatisation réversible qui permettra d'améliorer le confort thermique en été comme en hiver.

## PLAN CANICULE



Les personnes fragiles et isolées, personnes âgées ou en situation de handicap, peuvent, à **leur demande**, ou sur requête d'un tiers, figurer sur un registre nominatif. Ces informations permettent une veille de la Ville et du CCAS pour apporter, rapidement si besoin, conseils et assistance.

Ce registre a pour objectif de constituer un recensement des personnes fragiles isolées de la commune afin de les prévenir des conséquences d'événement exceptionnel : canicule, grands froids, ...

Ainsi, en cas d'événement exceptionnel de ce type, il permet à la Mairie d'adresser un message de prévention, de porter assistance et secours à toute personne inscrite.

### Qui peut figurer sur ce registre ?

- Personne âgée de plus de 65 ans
- Personne âgée de 60 ans et plus, reconnue inapte au travail
- Personne en situation de handicap percevant une allocation liée à son handicap

Vous connaissez une personne dans l'un de ces cas ?

**Contactez le Centre Communal d'Action Sociale ( CCAS ) de Noyarey, il peut lui offrir un accompagnement personnalisé.**

# CCAS de Noyarey



Le Centre Communal d'Action Sociale (CCAS) est un établissement public communal intervenant principalement dans trois domaines :

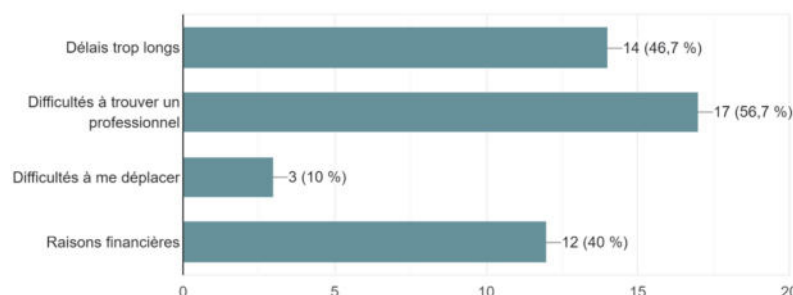
- l'aide sociale légale qui, de par la loi, est sa seule attribution obligatoire,
- l'aide sociale facultative et l'action sociale, matières pour lesquelles il dispose d'une grande liberté d'intervention et pour lesquelles il met en œuvre la politique sociale déterminée par les élus locaux,
- l'animation des activités sociales. Le CCAS de Noyarey participe à l'accompagnement de nuyarétains dans leur santé.

Vous pouvez contacter directement le CCAS par email : [ccas@noyarey.fr](mailto:ccas@noyarey.fr) ou via l'accueil de la Mairie.

Les résultats de l'analyse des besoins socio-économiques de la commune (ABS), réalisée en 2022 seront disponibles dans le prochain numéro. Ils ont notamment révélé que 20 % des répondants avaient renoncé à des soins :

23) Si oui, pour quelles raisons ? (Plusieurs réponses possibles)

30 réponses



Rappelons ces services qui sont à disposition pour faciliter le quotidien des nuyarétains et potentiellement l'améliorer.

## Livraison de repas à domicile

Depuis de nombreuses années, un service de portage des repas à domicile existe pour nos anciens. Le prestataire de restauration est régulièrement challengé pour que la qualité et les prix soient au rendez-vous.

## Transport à la demande

Ce service permet de se rendre à une consultation médicale ou dans une pharmacie. Complémentaire des offres de maintien à domicile existantes, il est réservé aux nuyarétains âgés d'au moins 70 ans et qui se retrouveraient dans une situation où eux-mêmes, ou aucun proche, ne seraient en mesure d'assurer ce transport à destination médicale. Un agent municipal assure le transport. Cette prestation est facturée 1 € sur Noyarey et facturée 2.50 € pour un déplacement sur les communes de Veurey-Voroize, Sassenage, Saint Egrève, Voreppe et Fontaine.

## La mutuelle communale

Initiée en 2021 elle peut améliorer la prise en charge financière des soins. (voir article dans ce dossier)

Quand cela est possible, le CCAS facilite et subventionne les ateliers tels que les ateliers de psychologies positives.

**Sandrine MOUTIN**  
Vice-présidente du CCAS