

## Bilan du questionnaire « déplacement école » récapitulatif de la présentation du 21/06/2021

Le questionnaire « déplacements écoles »

**66 réponses** (34 enfants en maternelle, 56 en élémentaire)  
dont **des dizaines** de réponses complémentaires détaillées

**MERCI !!**

Les objectifs du travail autour des « déplacements écoles »

Sécurisation

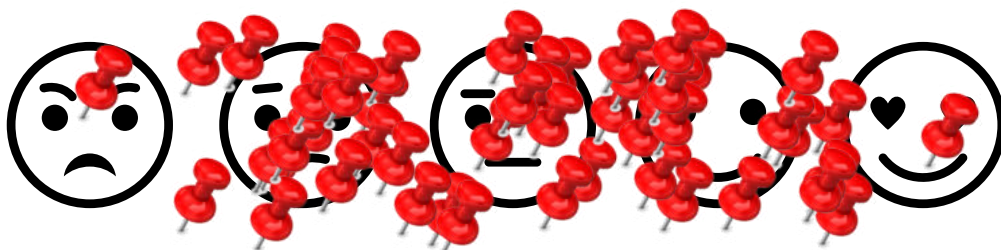
Apaisement

Civisme

Mobilité douce

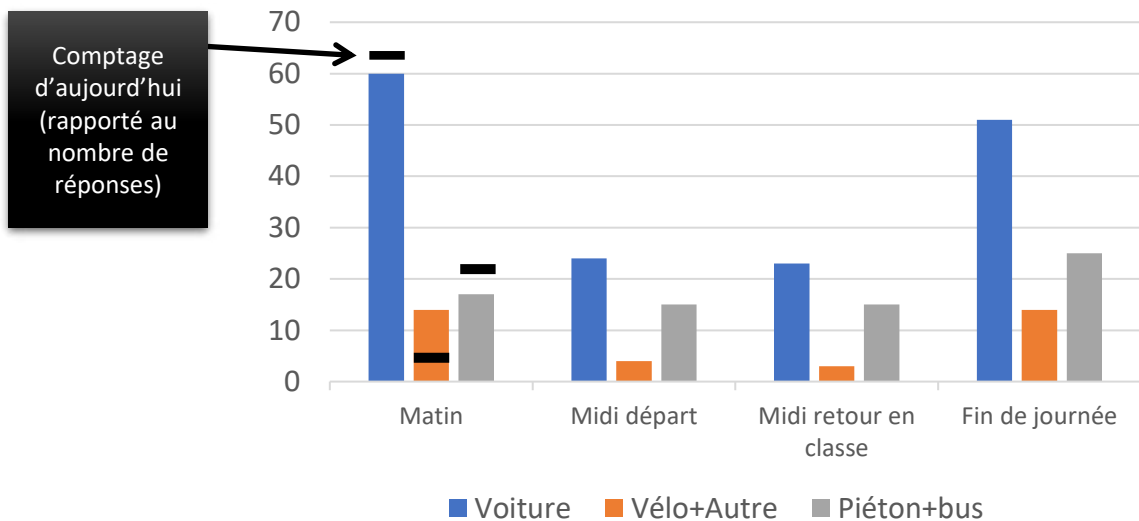
Changement

Ce que vous pensez de la situation actuelle



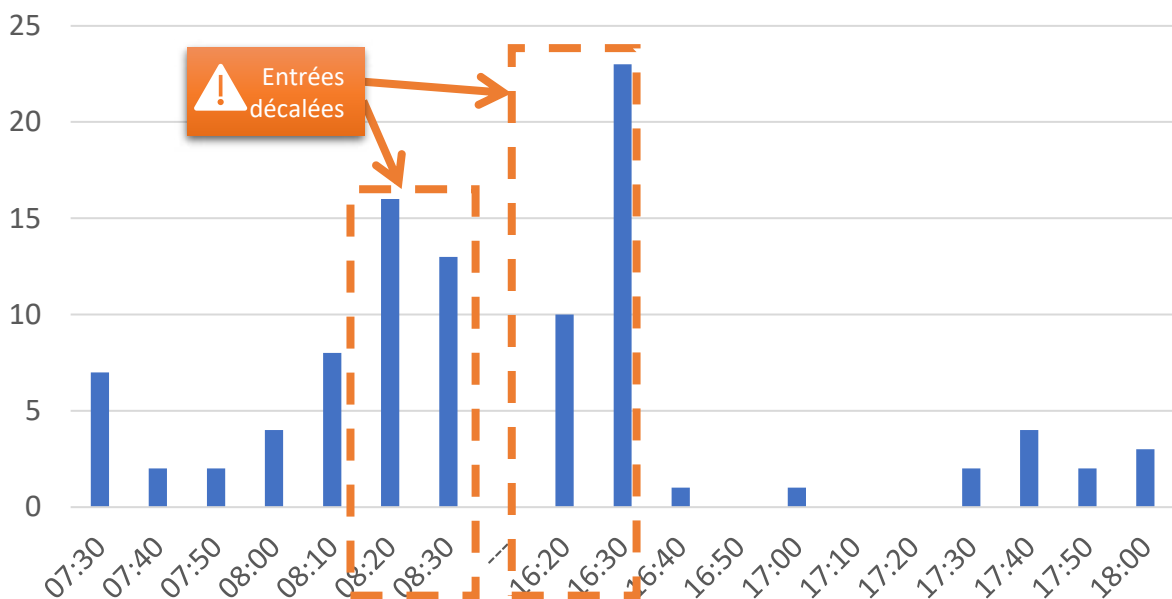
un constat mitigé sans beaucoup d'extrêmes

## Nombre d'enfant qui viennent en...



Voici un histogramme extrait des données du questionnaire montrant le nombre d'enfants sur un trajet école-maison (ou inversement) par moyen de transport. Nous avons réalisé également un comptage manuel sur le parking et en classe le matin du 21/06/2021. Les données du comptage manuel sont indiquées par des traits noirs. On voit une prédominance de la voiture qui représente 2/3 des enfants le matin et un peu plus de la moitié le soir.

## Nb de véhicule vs Horaire d'arrivée et de sortie de l'école



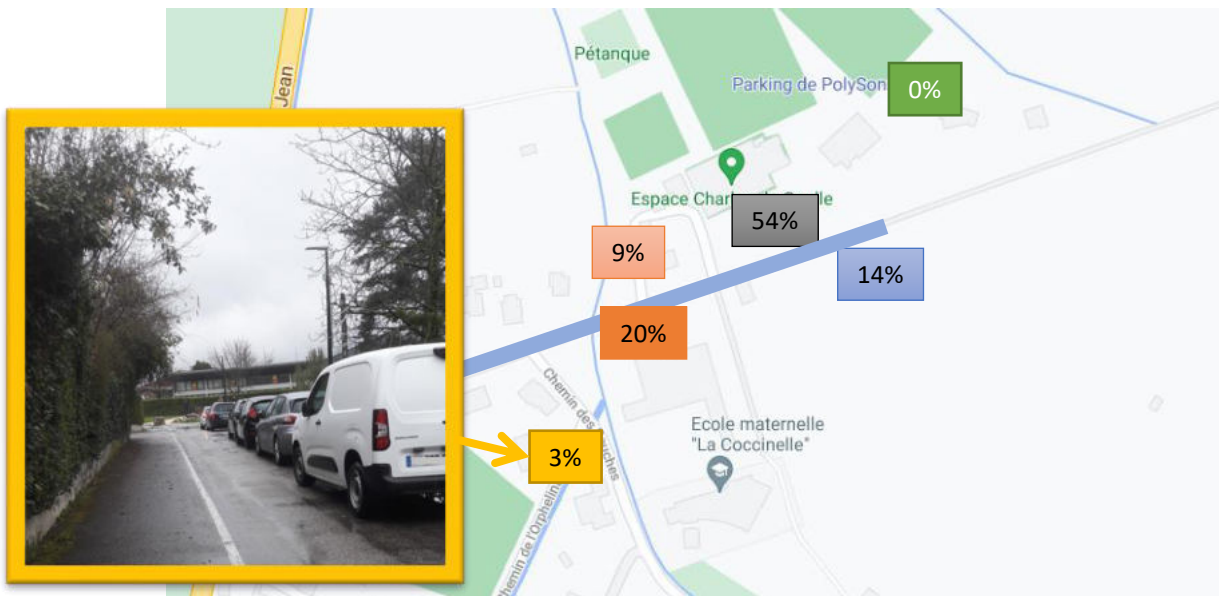
Ci-dessus, le nombre de véhicule arrivant à l'école par tranche horaire. Les pics se situent à 8h20 et 16h20 sans surprise. Par contre cette année les entrées et sorties se faisait en horaire décalées se qui a pu avoir comme effet d'étaler ces pics.

# Flux de circulation voiture autour de l'école



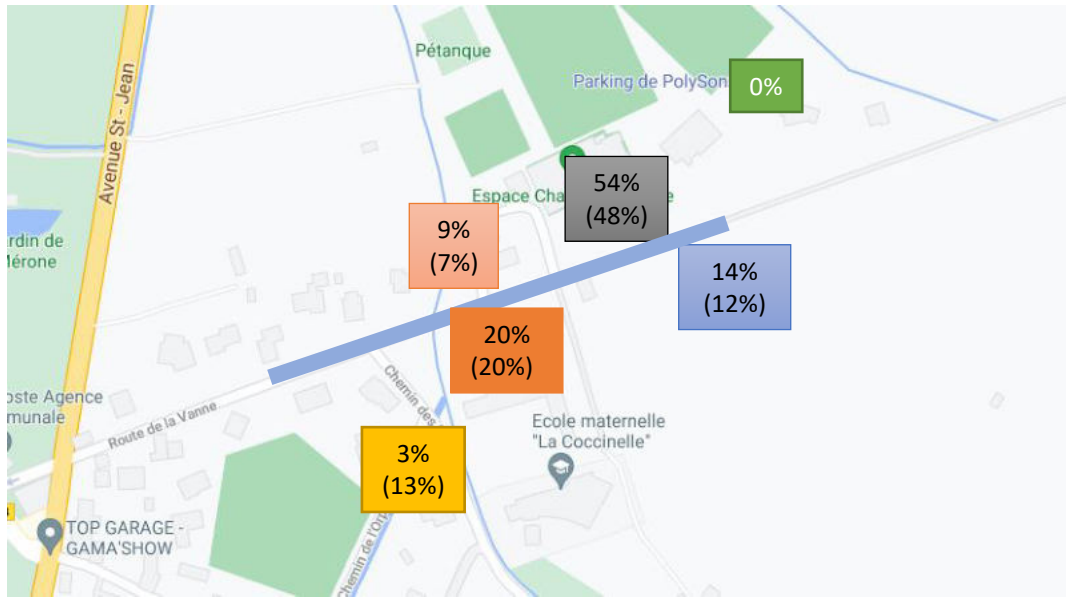
Le questionnaire demandait vos itinéraires d'accès pour rejoindre l'école dont voici le pourcentage représenté sur le plan. 2/3 des accès à l'école se feraient par la RD puis route de la Vanne.

# Lieu de parking voiture



D'après le questionnaire 1 véhicule sur 5 utilisent le « dépose-minute » alors presque 3 sur 5 garent sur les différents parkings du gymnase (aucun sur celui de Poly'Son). 1 véhicule sur 5 stationne le long de la route de la vanne et le long de chemin de l'orphelinat. Le chemin de l'orphelinat ne verrait que stationner que 3 véhicules sur 100 ! Relativement surprenant si l'on compare à l'image que l'on a de ce chemin aux heures de rentrée scolaire (photo encadrée jaune).

# Lieu de parking – dont comptage de ce matin



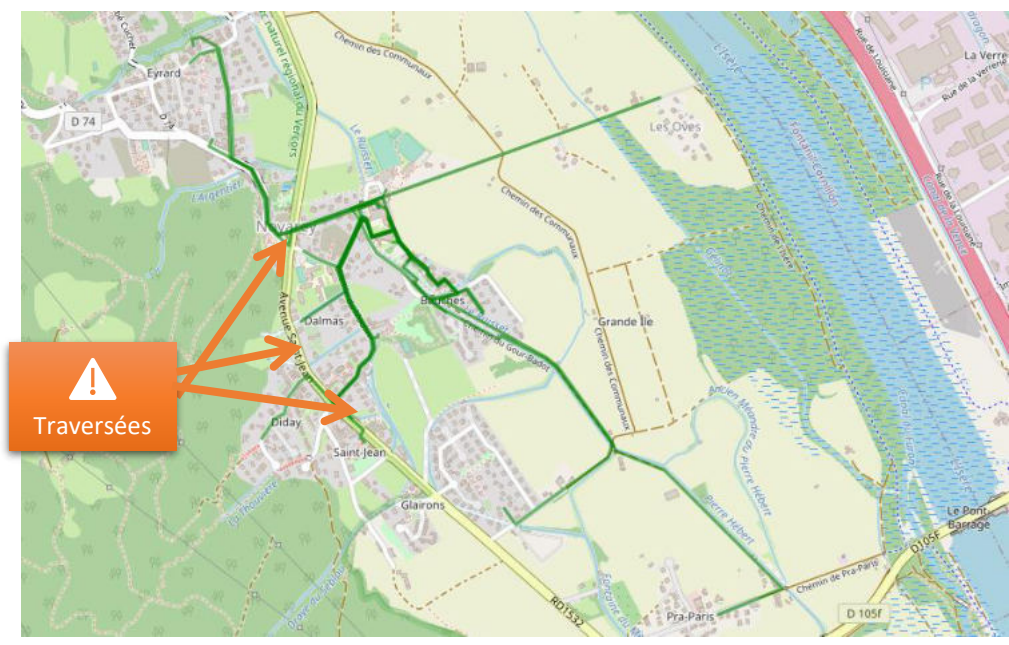
En incluant, entre parenthèse sur le plan, les données que l'on recueille par le comptage manuel du 21/06/2021, le nombre de véhicule sur le chemin de l'orphelinat correspond plus à ce qu'on pouvait imaginer : environ 1 sur 8 y stationne,

## Constatation lors du comptage du 21/06/2021 matin

- 1 altercation entre parents pour vitesse excessive
- 1 remontée en sens interdit du chemin de l'orphelinat
- 1 enfant en vélo à eu des difficultés sur la barrière anti-scooter
- 2 personnes ont trouvé le pont en bois glissant
- ~20 voitures en vitesse excessive lors de la traversée du parking
- 4 voitures se sont stationnées sur le dépose-minute -> bouchon
- .....

La commune / la Métro peuvent améliorer les choses  
 → MAIS la sécurité passe aussi par le civisme de chacun

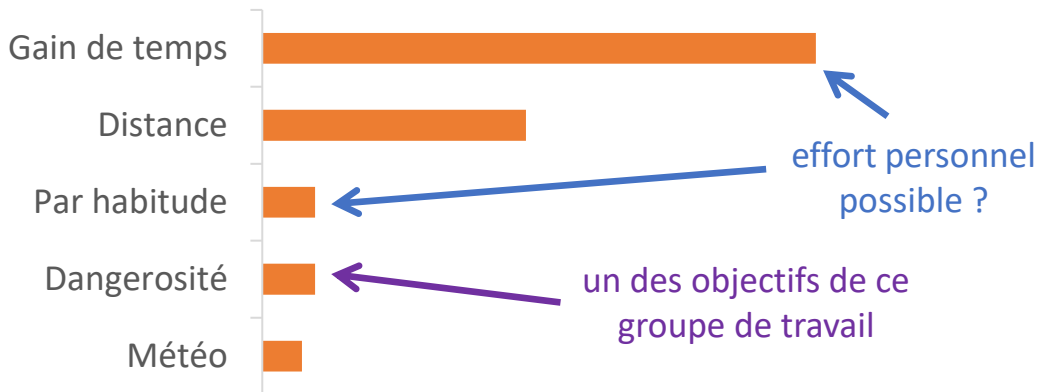
## Vos trajets en vélo et à pieds



En vert se représenter les trajets que vous avez indiqués lors de vos déplacements piétons ou vélos pour aller ou revenir de l'école. Le détail des itinéraires utilisés est consultable à l'adresse suivante : <http://u.osmfr.org/m/626256/>

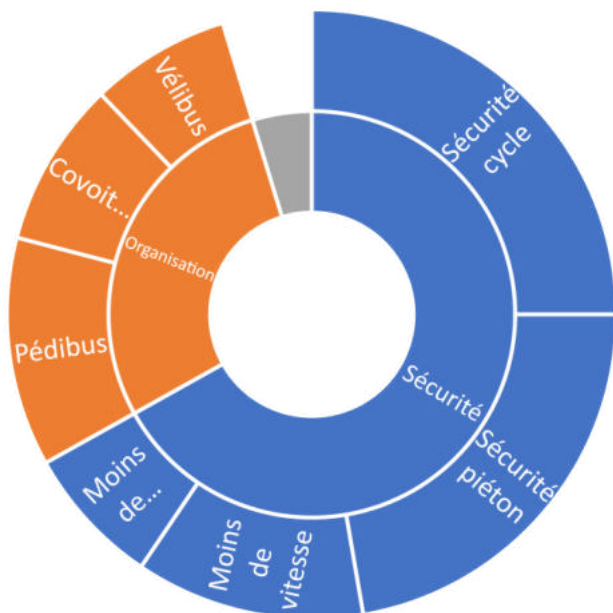
Les trajets essaient autant que possible d'éviter la RD pour relier les différents grands pôles d'habitation à l'école. L'inévitable traversée de cet axe est un enjeu majeur pour permettre une sécurisation de ces accès. On notera également que bons nombres de ces axes sont des axes où la confrontation des différents usagers de la route ne peut être évité : route étroite, absence de trottoir...

## Pourquoi venez vous en voiture ?



Pour une grosse majorité des réponse, l'utilisation de la voiture dans le cadre d'un déplacement vélo est motivé par le gain de temps. La distance et la météo étant des variables difficilement altérable, la dangereusité des trajets est le point sur le quel ce groupe de travail pourra travailler afin d'encourager un trajet à pied ou à vélo. Il ne faut par contre pas perdre à l'esprit que chaque changement d'habitude entraine de nouvelle contrainte et qu'un effort personnel est indispensable pour franchir le cap.

## Que faudrait-il pour favoriser un déplacement doux ?



### La sécurité : LE point important

Voici sous forme de camembert ce qu'il serait souhaitable d'après le questionnaire pour favoriser un déplacement doux. En bleu, sont regroupés les points liés à la sécurité, en gris à la formation et orange ceux liés à de l'organisation de transport. On peut voir que la sécurité est le point majoritaire de loin.