

# CLUB HOUSE TENNIS

283 route de la Vanne

Année de construction : 1993

Surface du bâtiment : 25 m<sup>2</sup>



## Extérieur :



Structure entièrement réalisée en bois. Les pieds de poteaux ne possèdent plus leur section initiale. La couverture en planches de bois est très endommagée. Le bardage bois est usé et abimé.  
**L'ensemble du club house est en mauvais état.**



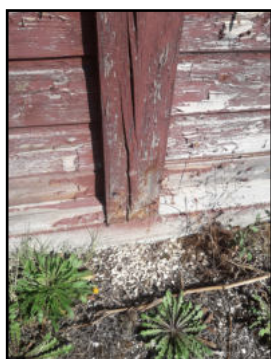
## Intérieur :



Cloisons et plafond en panneautage bois  
sol en carrelage  
**Etat très satisfaisant**



Câble électrique à l'intérieur du club house non protégé  
**Etat moyen**



## Accessibilité :



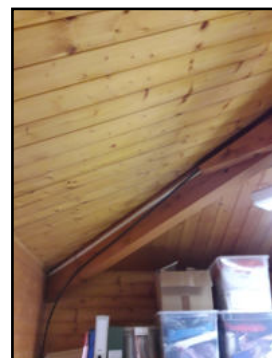
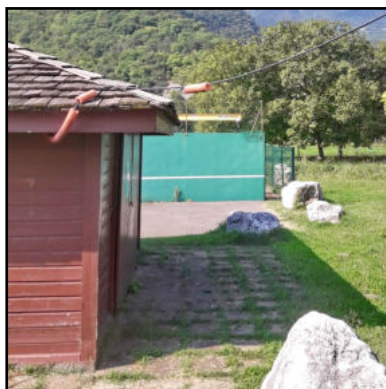
Bâtiment non accessible PMR (Personnes à Mobilité Réduite) : présence de dalles avec trottoir et de pelouse devant l'entrée  
**Etat moyen**



Câble électrique aérien de la chaufferie jusqu'au club house : à enterrer  
**Etat moyen**



Voirie à proximité en **bon état**



Montant estimatif des travaux prévus dans l'audit technique : **52 000 €**

Estimation du bâtiment valeur à neuf : **40 000 €**