



# État des lieux des bâtiments de la commune

## ESPACE CHARLES DE GAULLE

283 route de la Vanne

Année de construction : 1978  
Surface du bâtiment : 1555 m<sup>2</sup>

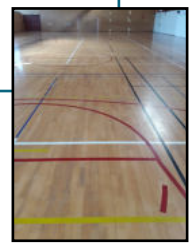
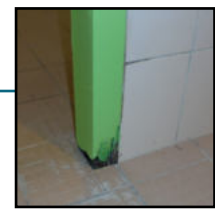
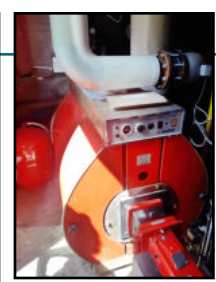
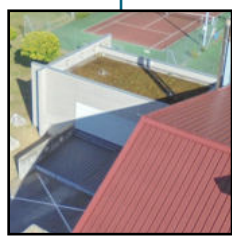
### Extérieur :

- Structure en béton et agglomérés (nombreuses fissures et aciers apparents : problèmes non structurels).
- Façade : rideaux en polycarbonate en fin de vie. **Mauvais état**
- Cheneaux partiellement bouchés et descentes d'eau pluviale en **mauvais état**.
- Toiture - **Bon état**
- Toiture bac acier stockage bois : infiltration d'eau
- Peinture bardage métallique vieillissante sans désordres structurels **Etat moyen**



### Intérieur :

- Charpente en lamell-collé **Bon état**
- Coursive : dalle béton (une fissure due à un mouvement de terrain à surveiller grâce à un témoin) et carrelage se décollant **Mauvais état**
- Plancher local association boulistes abimé et agglos cassés. **Etat moyen**
- Sol du gymnase : parquet. **Bon état**
- Peintures, cloisons, sanitaires et ventilation vieillissants et vétustes. **Etat moyen**
- Aérothermes bruyants.
- Chaudière bois et chaudière gaz alimentant le gymnase, la salle polyvalente et les écoles en fin de vie. **Mauvais état**
- Portes des vestiaires. **Mauvais état**
- TGBT accessible au public
- Extincteurs positionnés trop haut : **Non-conformités à corriger**.



Montant estimatif des travaux prévus dans l'audit technique : **557 500 €**

Estimation du bâtiment valeur à neuf : **1 820 000 €**