

ÉCOLE LE MURIER

262 route de la Vanne

Année de construction : 1993

Surface du bâtiment : 1521 m²



Extérieur :



- Structure en béton
- Menuiseries extérieures en acier-alu
- Fuites d'eau constatées au niveau de la verrière, (infiltration par la fenêtre)
Etat moyen



- Finition extérieure : enduit sur béton
Satisfaisant



- Toiture terrasse en gravier
Etat très satisfaisant



- Toiture en tuiles (dont certaines cassées : infiltration d'eau et planche de rive abimée)
Bon état général



Accessibilité :



- Voirie et bâtiment accessibles PMR (personnes à mobilité réduite)
- Bitume arraché par endroit (reprise à prévoir)
Etat satisfaisant

Intérieur :



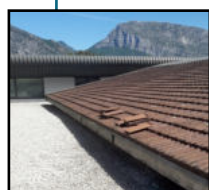
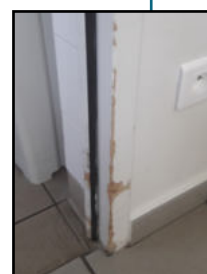
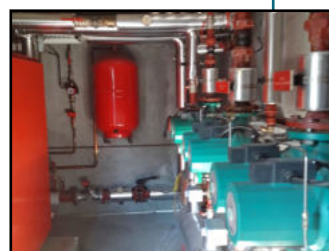
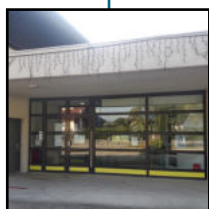
- Portes intérieures en bois : quelques éclats sur certaines portes - Côté cuisine : grosses traces d'usures sur les portes (à changer)
- Sols intérieurs en PVC (quelques traces d'usure)
- Faux-plafond intérieurs : des dalles de fibres
Etat satisfaisant



- Chaufferie gaz
Très bon état



- Eclairage : néon et led
- Serveur pour alimentation en réseau des ordinateurs
Etat satisfaisant



Montant estimatif des travaux liés à l'entretien courant et/ou à la sécurité : **18 500 €**

Estimation du bâtiment valeur à neuf : **2 100 000 €**