

ÉCOLE LA COCCINELLE

300 route de la Vanne

Année de construction : 2005

Surface du bâtiment : 904 m²



Extérieur :



- Structure principale en béton armé.
- Avancée de toit : structure et poteau bois, fissures verticales jusqu'à l'aplomb des menuiseries extérieures.
- Menuiseries extérieures en aluminium sauf côté cour (en bois).

Le tout en bon état général



Local vélo : Toiture (étanchéité) et bardage (espacements dangereux) à reprendre.

Mauvais état



Cheneaux et gouttières bouchés par endroit et descentes abimées.

Etat moyen



Toiture terrasse en gravier, toiture zinc et bardage métallique rouge.

Etat très satisfaisant



Accessibilité :



Voirie bitumée et entièrement accessible aux Personnes à Mobilité Réduite. Présence d'une rampe à l'entrée du bâtiment.

Etat très satisfaisant

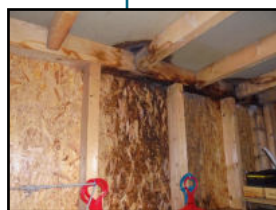
Intérieur :



Cloisons en plaques de plâtre et menuiseries intérieures bois - **Bon état**



- Sols en PVC et faux-plafonds en dalle en fibres minérales.
 - Réseau de plomberie en cuivre.
 - Bouches d'extraction du réseau de ventilation : traces noires à nettoyer
 - Eclairage néon dans les salles et luminaires dans les couloirs.
 - prises en hauteur
- Etat satisfaisant**



Montant estimatif des travaux prévus dans l'audit technique :
36 000 €

Estimation du bâtiment valeur à neuf :
1 250 000 €